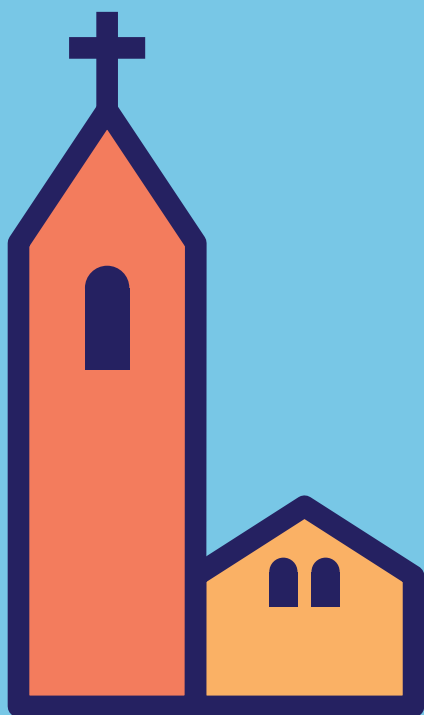


Io sono una missione
#Perlavitadegli altri

Proposta formativa

Spiegazione dell'immagine coordinata

MGSTRIVENETO



**La Chiesa celeste rappresentata dal campanile
è nel contempo attirata dall'amore di Dio e spinta
dalla Carità della Chiesa militante e porta con sé
tutta l'umanità, anzi tutto il Creato.**



**Gli astri rappresentano i Santi modelli di Carità
incarnati in nome di Gesù**



La Chiesa sono coloro che rispondono alla chiamata di Gesù a vivere nella Carità. La Cesta rappresenta l'umanità portata in Cielo.



I colori scelti rappresentano 3 stagioni su 4:
Primavera, Estate, Autunno.
Questi colori rappresentano la nascita, la pienezza
della vita e il declino. In ogni stagione siamo chiamati
a vivere la Carità. L'Inverno non è presente, perchè per
noi Cristiani, la morte è la Gerusalemme Celeste.

